

NOTRE EXPERTISE

au service de la performance opérationnelle des produits de nos clients

CNIM Systèmes Industriels dispose d'une **expérience reconnue dans le design, la fabrication et l'intégration d'ensembles à haute valeur ajoutée dans les secteurs navals et de la dissuasion nucléaire.**

Dès la conception, l'ensemble des opérations, des moyens matériels et humains nécessaires sur le cycle de vie du produit, sont intégrés et sécurisés par des études SLI (soutien logistiques intégré) détaillées et spécifiques.

Nous intégrons les contraintes industrielles des chantiers navals dès la conception de nos équipements.

Notre expérience nous permet **d'appréhender les problématiques de nos clients, d'y apporter notre savoir-faire afin de répondre à toutes les exigences opérationnelles.**

NOUS NOUS ENGAGEONS SUR LA SÛRETÉ DE FONCTIONNEMENT ET SUR LES PERFORMANCES DES PRODUITS

↓
OPÉRABILITÉ

↓
CONFORMITÉ

↓
FIABILITÉ

CNIM
Systèmes
Industriels


Partenariat & clientèle à l'international


440
collaborateurs


90 millions €
Chiffre d'Affaires

ENIM
Systèmes Industriels

Zone Portuaire de Brégaillon
CS 60208
83 507 La Seyne-sur-Mer Cedex France
contact-systemes-industriels@cnim.com
<https://cnim-systemes-industriels.com>

Une société du Groupe REEL



EQUIPEMENTS NAVALS

Conception, fabrication et intégration d'équipements hautes performances

ENIM
Systèmes Industriels



CNIM Systèmes Industriels (CSI) est un systémier-intégrateur de produits à fortes exigences techniques.

Partenaire majeur des acteurs de la défense et de la sécurité, CNIM Systèmes Industriels apporte depuis 1856 son soutien aux forces armées et travaille aux côtés des chantiers navals, intégrateurs et utilisateur final en fournissant des systèmes et équipements fiables, qualifiés à la pointe de la technologie.

FOURNIR DES SYSTÈMES & des solutions adaptées à vos contraintes

SYSTÈMES D'OUVERTURE/FERMETURE GRANDES DIMENSIONS

Portes spéciales, portes sonars, portes torpilles, volets de fosse... CNIM Systèmes Industriels conçoit ces **systèmes pour tous types de navire** : navires de surface, sous-marins, ferries, offshore...

Dimensionnés pour répondre aux exigences opérationnelles (pression, paquet de mer...), nos ouvrants proposent des **fonctionnalités sécurisées pour la durée de vie du navire.**



DE LA CONCEPTION à la livraison clé en main

SYSTÈMES DE TRANSFERT ET DE MANUTENTION

CSI réalise et livre des systèmes de transfert et de manutention critiques répondant aux **cahiers des charges les plus exigeants.**

Du chargement sur le navire, à la manutention dans le navire et de la mise à l'eau à la récupération, nous assurons un transfert et une manutention ultra sécurisés pour des produits sensibles :

- ▲ munitions (torpilles, missiles...)
- ▲ ROV
- ▲ embarcations...



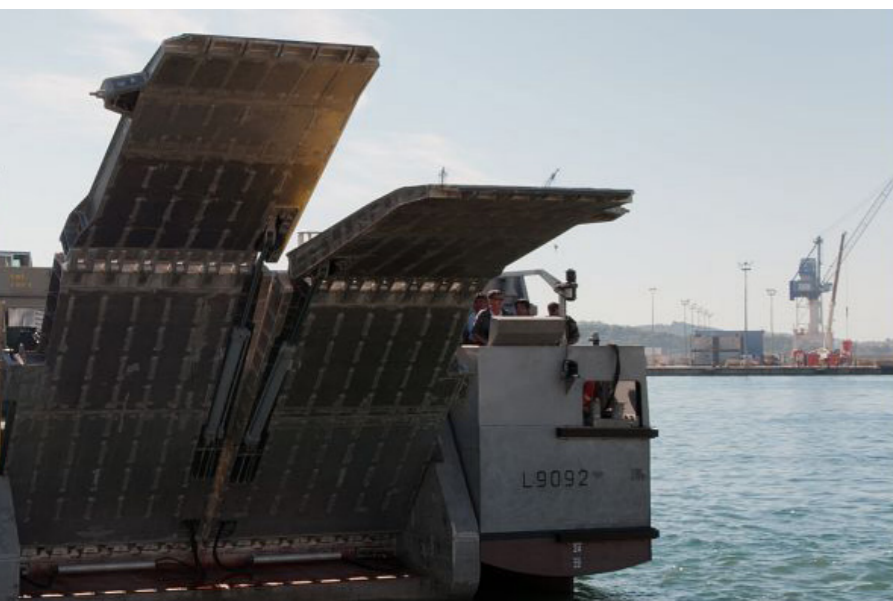
Notre expertise en matériaux (composite, aciers hautes résistances, polyuréthane...), nous permet de proposer des systèmes fiables, avec une masse optimisée.

Depuis plus de 60 ans, CNIM Systèmes Industriels est le fabricant exclusif notamment des systèmes d'étanchéité des tubes lance-missiles équipant tous les sous-marins nucléaires français.

GESTION DES CHARGES UTILES

Expert en systèmes complexes, CNIM Systèmes Industriels présente une **maîtrise totale** du levage et de la gestion des charges utiles avec des solutions sur mesure.

Plateformes de chargement, plateformes élévatrices, rampes d'accès,... nos systèmes sont conçus, réalisés, qualifiés pour opérer dans des **conditions opérationnelles extrêmes** : vitesse, état de mer, chocs, vibrations...



Nos systèmes permettent le transfert et la manutention de colis à haute valeur ajoutée avec un très haut niveau de précision et de sûreté.

Nos solutions, éprouvées et adaptées à vos besoins, répondent aux niveaux d'exigences les plus élevés :

- ▲ quelque que soit **l'environnement** : espace réduit, restrictions dues au type de navires, environnements agressifs...
- ▲ quelques que soient les **conditions opérationnelles** : fort état de mer, conditions climatiques extrêmes...



Nos plateformes répondent aux **exigences de classification les plus élevées** (IACS, BV, ISO...) garantissant une fiabilité opérationnelle et des performances techniques optimales.

